



Seit über 30 Jahren ihr kompetenter Partner
für optische und akustische Signalgeräte

INHALTSVERZEICHNIS

- 3 MOBILE KENNLEUCHTEN
- 4 KENNLEUCHTEN ZUR FESTMONTAGE
- 5 KENNLEUCHTEN ZUR MAGNETMONTAGE
- 6 LED FRONTWARNLEUCHTEN
- 6 INDUSTRIEKENNLEUCHTEN
- 7 KENNLEUCHTEN ZUR STATIVMONTAGE
- 8 FRONT- UND HECKLEUCHTEN
- 10 LICHTBALKEN IN LED TECHNIK
- 14 ARBEITSSCHEINWERFER
- 15 UMFELD- UND INNENBELEUCHTUNG
- 16 ZUBEHÖR UND BEDIENTEILE
- 18 PKW, LKW FANFAREN UND KOMPRESSOREN
- 19 SONDRERSIGNALANLAGEN
- 21 ANGEBOTE UND HERSTELLER

UNSERE SCHWERPUNKTE



KENNLEUCHTEN

Eigene Herstellung von Kennleuchten in Drehspiegel- und LED Technik für die Industrie



MOBILE SIGNALANLAGEN

Eigene Herstellung mobiler Signalanlagen für Einsatzfahrzeuge



SONDERLÖSUNGEN

Detailplanung und Fertigung von Sonderlösungen nach Kundenwunsch



FAHRZEUGAUSBAU

Einbau von Signalanlagen, Kennleuchten, analoge und digitale Funktechnik, Zusatzbeleuchtung in Sonderfahrzeuge und Kommunalfahrzeuge



VERKAUF

Verkauf von Kennleuchten, Lichtbalken, Sondersignalanlagen, KFZ, LKW und Marine Hörnern in Zusammenarbeit mit führenden Herstellern



FLEXIBILITÄT

Als inhabergeführtes Unternehmen sind wir in der Lage, flexibel auf Kundenwünsche zu reagieren

MOBILE KENNLEUCHTEN inklusive Sondersignal



WinSig M 515

WinSig M 510

WinSig M TN

WinSig

Kleine, leistungsstarke mobile Signalanlage mit Magnethalterung für Stahldächer (TÜV getestet bis 230 km/h).

Geeignet, um jedes Fahrzeug beim Einsatz sofort mit einer kompletten Sondersignalanlage auszustatten. Privat-/ Miet- und Leasingfahrzeuge

oder Organisationsfahrzeuge können im Einsatz oder bei Katastrophen ohne Montageaufwand sofort genutzt werden. Einfache Stromversorgung über die DIN KFZ-Steckdose. Blaulicht und Signalanlage werden am Kabelschalter aktiviert.

12 V DC
Gewicht: ca. 3 kg
Maße: Höhe 170-260 mm
Im Lieferumfang enthalten:
Kennleuchte nach Wunsch, elektronische Sondersignalanlage, Haltesystem, Fangleine, Bedieneinheit, Stromversorgung 3 m Kabel



Zubehör und Modelle

Zubehör: Transportkoffer aus Alu, Lackschutzfolie

Modelle:

- WinSig M 515
- WinSig M 510
- WinSig M TN
- WinSig M Crystal
- WinSig M Comet S

WinSig M Crystal





B 14 PRO

LED Kennleuchte
Geeignet für PKW + Transporter

12/24 V DC
Ø 130 mm x Höhe 128 mm
Gewicht: 0,92 kg
Farbe: orange, rot, blau



B 16 PRO

LED Kennleuchte
Geeignet für PKW

12/24 V DC
Ø 130 mm x Höhe 80 mm
Gewicht: 0,6 kg
Farbe: orange, rot, blau



B 19 PRO

LED Kennleuchte
Große Bauform für LKW +
Transporter, Heavy Duty Gehäuse

12/24 V DC
Ø 182 mm x Höhe 108 mm
Gewicht: 1,5 kg
Farbe: orange, blau



Crystal

LED Kennleuchte

12/24 V DC
Ø 140 mm x Höhe 74 mm
Gewicht: 0,9 kg
Farbe: orange, rot, blau



622

LED Kennleuchte

12/24 V DC
Ø 113 mm x Höhe 150 mm
Gewicht: 0,364 kg
Farbe: orange, blau



NOVA

LED Kennleuchte
Große Bauform, optional mit
Funktionsüberwachung

12/24 V DC
Ø 240 mm x Höhe 223 mm
Farbe: orange, blau



COMET

LED Kennleuchte
Optional mit Funktionsüberwachung

9-32 V DC
Ø 165 mm x Höhe 158 mm
Farbe: orange, blau



COMET S

LED Kennleuchte
Optional mit Funktionsüberwachung

9-32 V DC
Ø 156 mm x Höhe 85 mm
Farbe: orange, blau



595

Drehspiegelleuchte
Leuchtmittel H1

12 oder 24 V DC
Ø 160 mm x Höhe 220 mm
Gewicht: 1,2 kg
Farbe: orange, blau

KENNLEUCHTEN zur Magnetmontage ECE R65

Mit Spiralkabel und Stecker für den Zigarettenanzünder oder die KFZ Steckdose



PRO
Series

B 14 M PRO

LED Kennleuchte

Geeignet für PKW + Transporter

10-30 V DC

Ø 130 mm x Höhe 147 mm

Gewicht: 0,9 kg

Farbe: orange, blau, rot



PRO
Series

B 16 M PRO

LED Kennleuchte

Geeignet für PKW

10-30 V DC

Ø 130 mm x Höhe 80 mm

Gewicht: 0,7 kg

Farbe: orange, blau, rot



PRO
Series

B 19 M PRO

LED Kennleuchte

Große Bauform für LKW +
Transporter, Heavy Duty Gehäuse

10-30 V DC

Ø 182 mm x Höhe 117 mm

Gewicht: 1,5 kg

Farbe: orange, blau



Crystal

LED Kennleuchte

12/24 V DC

Ø 140 mm x Höhe 74 mm

Gewicht: 0,9 kg

Farbe: orange, rot, blau



Travelmate M

LED Kennleuchte

Akkubetrieb

10-30 V DC

Ø 126 mm x Höhe 100 mm

Gewicht: 0,9 kg

Farbe: orange



Movia SL M

LED Kennleuchte

Geprüft bis 270 km/h

9-32 V DC

Ø 112 mm x Höhe 145 mm

Farbe: orange, blau



COMET M LED

LED Kennleuchte

Geprüft bis 250 km/h

9-32 V DC

Ø 165 mm x Höhe 172 mm

Farbe: orange, blau



COMET S M LED

LED Kennleuchte

Geprüft bis 250 km/h

9-32 V DC

Ø 156 mm x Höhe 95 mm

Farbe: orange, blau



595 M

LED Kennleuchte

Leuchtmittel H1

12 oder 24 V DC

Ø 136 mm x Höhe 235 mm

Gewicht: 1,6 kg

Farbe: orange, blau

LED FRONTWARNLEUCHTEN für die Windschutzscheibe

Mit Spiralkabel und Stecker für die KFZ Steckdose, Einsatz nur mit Ausnahmegenehmigung



Spitfire ION

Verschiedene Blitzmuster wählbar

12 V DC

Breite 130 mm x Höhe 40 mm

Farbe: orange, blau, rot, weiß



Avenger II Solo

Verschiedene Blitzmuster wählbar

12 V DC

Breite 165 mm x Höhe 44 mm

Farbe: orange, blau



Avenger II Dual

Verschiedene Blitzmuster wählbar

12 V DC

Breite 260 mm x Höhe 44 mm

Farbe: orange, blau

KENNLEUCHTEN für den industriellen Einsatz

Zur optischen Kennzeichnung von Tür- und Toranlagen, Alarmanlagen, Maschinen usw.



595 H1

Drehspiegelleuchte

Festmontage mit 3 Schrauben

240 V AC

Ø 160 mm x Höhe 220 mm

Gewicht: 1,8 kg

Farbe: orange, rot, blau, grün, klar



BLG 9

LED Kennleuchte

Im vibrationsfesten, wettergeschützten Vollgummigehäuse, 4 verschiedene Modie einstellbar

12/24 V DC oder 120/240 V AC

Ø 150 mm x Höhe 160 mm

Gewicht: 0,45 kg

Farbe: orange, rot



MB12 AM

LED Kennleuchte

Erweiterte Spannung, ultrakompakt

10-48 V DC oder 10-110 V DC

Ø 96 mm x Höhe 64 mm

Gewicht: 0,18 kg

Farbe: orange



B 14 A PRO

LED Kennleuchte

12/24 V DC

Höhe 202 mm inkl. Stecksocket

Gewicht: 0,9 kg

Farbe: orange, rot, blau



B 16 A PRO

LED Kennleuchte

Geeignet für PKW

12/24 V DC

Höhe 80 mm inkl. Stecksocket

Gewicht: 0,8 kg

Farbe: orange, rot, blau



590

Drehspiegelleuchte

Mit Aufstecksocket, Leuchtmittel H1

12 oder 24 V DC

Ø 135 mm x Höhe 250 mm

Gewicht: 0,85 kg

Farbe: orange, blau



535

Drehspiegelleuchte

Mit Aufstecksocket, Leuchtmittel H1

12 oder 24 V DC

Ø 129 mm x Höhe 230 mm

Gewicht: 0,75 kg

Farbe: orange, blau



COMET

LED Kennleuchte

Optional mit Funktionsüberwachung

9-32 V DC

Ø 165 mm x Höhe 240 mm

Farbe: orange, blau



COMET S

LED Kennleuchte

Optional mit Funktionsüberwachung

9-32 V DC

Ø 156 mm x Höhe 172 mm

Farbe: orange, blau

Dieser Katalog gibt Ihnen einen Einblick in unser breites Produktspektrum. Durch ständige Neuerungen im Bereich der Signal- und Warntechnik ist es möglich, dass ein von Ihnen gewünschter Artikel nicht enthalten ist.

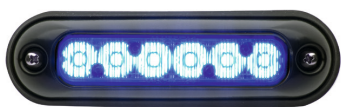
Bitte fragen Sie uns. Wir beraten Sie gerne telefonisch oder per Email und unterstützen Sie bei Ihrer Auswahl.

WEITERE INFORMATIONEN FINDEN SIE UNTER:
www.lohr-signal.de

 **LOHR**
Signalgeräte



FRONT- UND HECKLEUCHTEN ECE R65



WHELEN
EUROPE

ION

LED Frontblitz
Wahlweise zur Aufbau- oder
Bügelmontage

12 oder 24 V DC
Rahmen: Breite 120 mm x
Höhe 43 mm x Tiefe 31 mm
Bügel: Breite 102 mm x
Höhe 25 mm x Tiefe 33 mm
Farbe: orange, blau



WHELEN
EUROPE

ION V

LED Frontblitz
Wahlweise zur Aufbau- oder
Bügelmontage

12 oder 24 V DC
Rahmen: Breite 150 mm x
Höhe 43 mm x Tiefe 50 mm
Bügel: Breite 104 mm x
Höhe 26 mm x Tiefe 56 mm
Farbe: orange, blau



WHELEN
EUROPE

Vertex VTX

LED Frontblitz
Kleiner, sehr heller LED Blitz
Geeignet zur Montage im Grill,
Spiegel oder Heckklappe

12 V DC
Ø 38 mm
Farbe: orange, blau



Phantom

LED Frontblitz
Mit Montagewinkel

12/24 V DC
Breite 185 mm x Höhe 18 mm x
Tiefe 20 mm
Farbe: orange, blau



MS3 PRO

LED Frontblitz
Wahlweise zur Aufbau- oder
Bügelmontage

12/24 V DC
Breite 86 mm x Höhe 28 mm x
Tiefe 16 mm
Farbe: orange, blau



MS6 PRO

LED Frontblitzer
Wahlweise zur Aufbau- oder
Bügelmontage

12/24 V DC
Breite 128 mm x Höhe 28 mm x
Tiefe 17 mm
Farbe: orange, blau



URO3 PRO

LED Frontblitz
Geeignet zur Montage im Grill,
Spiegel oder Heckklappe

12/24 V DC
Ø 36 mm x Tiefe 39 mm
Farbe: orange, blau



XT6 PRO

LED Frontblitz
Super flache Bauweise

12/24 V DC
Breite 100 mm x Höhe 35 mm x
Tiefe 10 mm
Farbe: orange, blau



XT12 PRO

LED Frontblitz
Super flache Bauweise

12/24 V DC
Breite 133 mm x Höhe 45 mm x
Tiefe 10 mm
Farbe: orange, blau



OE 9 PRO

LED Frontblitz
180° Weitwinkel Warnwirkung

10-30 V DC
Breite 128 mm x Höhe 38 mm x
Tiefe 35 mm
Farbe: orange, blau



ID 26 PRO

LED Frontblitz
Breite Warnwirkung, Aufbaumontage

12/24 V DC
Breite 129 mm x Höhe 50 mm x
Tiefe 17 mm
Farbe: orange, blau



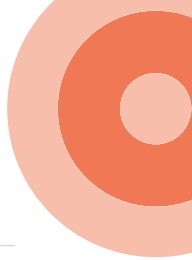
STANDBY

L88

LED Frontblitz

12/24 V DC
Leuchte: 29 mm x 37,4 mm x 24,15 mm
Blitztreiber: 149 mm x 24 mm x 17,7 mm
Farbe: orange, blau

Weitere Frontblitzer verschiedenster Hersteller bieten wir Ihnen gerne an.



Legion C1

Basisausstattung:

4 x Eck LED + 4 x Zusatz LED

12 oder 24 V DC

Farbe LED: orange, blau

Farbe Lichthaube: orange, blau, klar

Optionen:

Weitere Zusatzmodule

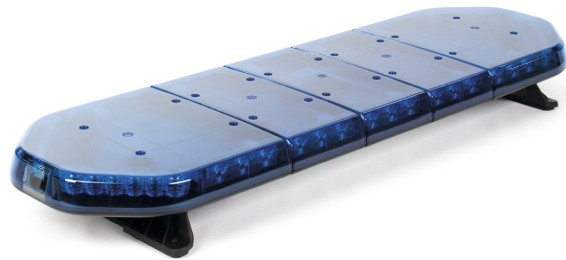
Arbeitsscheinwerfer

Alley Lights

Höhe 59 mm x Tiefe 131 mm

Verfügbare Breiten:

634 mm, 785 mm, 935 mm,
1087 mm, 1252 mm, 1387 mm,
1537 mm, 1689 mm, 1838 mm



Legion Fit PRO

Basisausstattung:

4 x Eck LED

12/24 V DC

Farbe LED: orange, blau

Farbe Lichthaube: orange, blau, klar

Optionen:

Mit LED Zusatzmodule in orange
oder blau erweiterbar

Höhe 59 mm x Tiefe 331 mm

Verfügbare Breiten:

1090 mm, 1250 mm, 1370 mm,
1520 mm



Silverblade

Basisausstattung:

4 x Eck LED

12 V DC

Farbe LED: orange, blau

Farbe Lichthaube: klar

Optionen:

Mit Zusatzmodule in Front oder Heck
LED Alley Lights oder TakeDowns
(Seiten- / Frontscheinwerfer)

Höhe 42,8 mm x Tiefe 292 mm

Verfügbare Breiten:

1112 mm, 1235 mm, 1358 mm



Cenator

Basisausstattung:

4 x Eck LED in blau oder orange

12 V DC

Farbe: blau

Optionen:

Zusatzmodul in orange, blau

Takedown + Alley Lights

Höhe 67 mm (119 mm inkl. Montageset) x Tiefe 315 mm

Verfügbare Breiten:

762 mm, 914 mm, 1067 mm, 1219 mm, 1372 mm, 1524 mm



Liberty II

Basisausstattung:

4 x Eck + 4 x Zusatz LED in blau

12 V DC

Farbe: blau

Optionen:

Zusatzmodul long oder short

Takedown + Alley Lights

Höhe 72 mm (113 mm inkl. Montageset) x Tiefe 287 mm

Verfügbare Breiten:

1117 mm, 1219 mm, 1372 mm



Legacy

Basisausstattung:

4 x Eck LED in blau

12 V DC

Farbe: blau

Optionen:

Zusatzmodul long oder short

Takedown + Alley Lights

Höhe 41 mm (84 mm inkl. Montageset) x Tiefe 287 mm

Verfügbare Breiten:

1098 mm, 1219 mm, 1372 mm





STANDBY



W3

Basisausstattung:

4 x Eck LED

12 V DC

Farbe LED: orange, blau

Farbe Lichthaube: klar

Optionen:

Zusatzblitzer

Arbeitscheinwerfer / Alley Lights

Weitere Details auf Anfrage
oder unter www.lohr-signal.de

Höhe 65 mm x Tiefe 280 mm

Verfügbare Breiten:

930 mm, 1100 mm, 1270 mm,
1440 mm, 1600 mm, 1770 mm,
1940 mm



STANDBY



VEGA

Basisausstattung:

4 x Eck LED

12/24 V DC

Farbe LED: orange, blau

Farbe Lichthaube: klar

Optionen:

Zusatzblitzer

Arbeitscheinwerfer / Alley Lights
oder Heckwarnmodule

Weitere Details auf Anfrage
oder unter www.lohr-signal.de

Höhe 67 mm x Tiefe 267 mm

Verfügbare Breiten in orange:

930 mm, 1300 mm, 1600 mm

Verfügbare Breiten in blau:

560 mm, 1200 mm, 1450 mm,
1600 mm



Hänsch///

DBS 4000

Basisausstattung:

Eck LED in blau

12 oder 24 V DC

Farbe LED: blau

Farbe Lichthaube: blau oder klar

Optionen:

Zusatzblitzer / Powerblitz

Integrierter Verstärker

Arbeitsscheinwerfer / Alley Lights

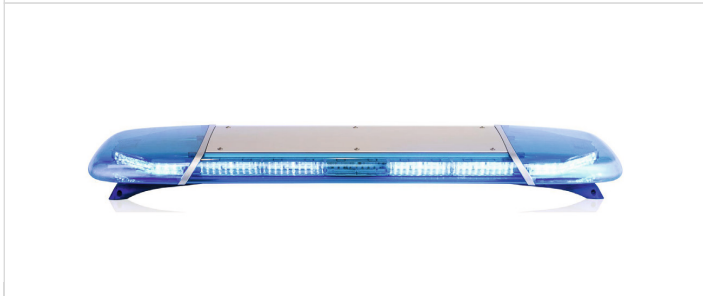
Heckwarneinrichtung

Höhe 140 mm x Tiefe 300 mm

Verfügbare Breiten:

1100 mm, 1200 mm, 1400 mm,
1600 mm, 1800 mm, 2000 mm

Weitere Details auf Anfrage
oder unter www.lohr-signal.de



Hänsch///

DBS 5000

Basisausstattung:

Eck LED in blau

12 oder 24 V DC

Farbe LED: blau

Farbe Lichthaube: blau oder klar

Optionen:

Zusatzblitzer / Powerblitz

Arbeitsscheinwerfer / Alley Lights

Heckwarneinrichtung

Höhe 63 mm x Tiefe 285 mm

Verfügbare Breiten:

700 mm, 1100 mm, 1200 mm,
1400 mm, 1600 mm, 1800 mm

Weitere Details auf Anfrage
oder unter www.lohr-signal.de

ARBEITSSCHEINWERFER

Weitere Arbeitsscheinwerfer finden Sie unter www.lohr-signal.de



467 LED

LED Arbeitsscheinwerfer
Festmontage

1600 Lumen
12-50 V DC
Breite 100 mm x Höhe 100 mm x
Tiefe 74 mm



467 LED M

LED Arbeitsscheinwerfer
Magnetmontage

1600 Lumen
12-50 V DC
Breite 100 mm x Höhe 100 mm x
Tiefe 74 mm



478 LED-12

LED Arbeitsscheinwerfer
Mit 2,5 m Kabel

5400 Lumen
12-24 V DC
Breite 110 mm x Höhe 159 mm x
Tiefe 77,5 mm



479 LED-9

LED Arbeitsscheinwerfer
Mit 2,5 m Kabel

4100 Lumen
12-24 V DC
Breite 199 mm x Höhe 87 mm x
Tiefe 72 mm



475 LEDMAG-BA

Mobiler LED Arbeitsscheinwerfer
Magnetischer Standfuß, Akkubetrieb

600 Lumen
12/24 V DC
Breite 115 mm x Höhe 230 mm x
Tiefe 100 mm



481 LED Flex

LED Arbeitsscheinwerfer
27 W Flutlicht, flexibler Aufsteckfuß

1600 Lumen
12-36 V DC
Breite 109 mm x Höhe 288 mm x
Tiefe 55 mm



10827 BM

LED Arbeitsscheinwerfer
27 W Flutlicht, runde Bauform

2160 Lumen
12 oder 24 V DC
Breite 115 mm x Höhe 135 mm x
Tiefe 65 mm



10527 BM

LED Arbeitsscheinwerfer
27 W Flutlicht, runde Bauform

2160 Lumen
12 oder 24 V DC
Breite 105 mm x Höhe 135 mm x
Tiefe 55 mm



15545 BM

LED Arbeitsscheinwerfer
45 W Flutlicht, runde Bauform

3600 Lumen
12 oder 24 V DC
Breite 158 mm x Höhe 96 mm x
Tiefe 56 mm

UMFELDBELEUCHTUNG



PEL2

LED Umfeldbeleuchtung

12-24 V DC

Breite 201mm x Höhe 68mm x

Tiefe 51mm

Gewicht: 0,4 kg

Farbe: Gehäuse schwarz o. weiß



SL 209

LED Umfeldbeleuchtung

10-30 V DC

Breite 227mm x Höhe 62mm x

Tiefe 42mm

Gewicht: 0,410 kg

Farbe: Gehäuse schwarz o. weiß



SL 157

LED Umfeldbeleuchtung

12 oder 24 V DC

Breite 183mm x Höhe 42,5mm x

Tiefe 22mm

Gewicht: 0,11 kg

Farbe: Gehäuse schwarz o. weiß

INNENBELEUCHTUNG



Serie 40

LED Innenraumleuchte

12 oder 24 V DC

Höhe 40mm x Tiefe 11mm

Ausführung Direktanschluss:

490 bis 1050 Lumen,

je nach Ausführung

Ausführung mit Touchschalter:

350 bis 1400 Lumen,

je nach Ausführung



C2-80

LED Innenraumleuchte

Mit 1, 2 oder 3 LED Reihen

12 oder 24 V DC

540 bis 3240 Lumen,

je nach Ausführung

Breite 250mm x Höhe 57mm x

Tiefe 30mm

Farbe: weiß



MicroLux

LED Innenraumleuchte

IP 67

10-32 V DC

2 x 1,5 W LED

320 Lumen

Breite 128mm x Höhe 100mm x

Tiefe 15mm

ZUBEHÖR UND BEDIENTEILE



561

Zum Anschweißen
Ø 24mm x Höhe 103mm



562

Zum Anschweißen
Ø 24mm x Höhe 103mm



B

Befestigung Mitte
Ø 24mm x Höhe 111mm



SP

Wandmontage
Ø 24mm x Höhe 123mm



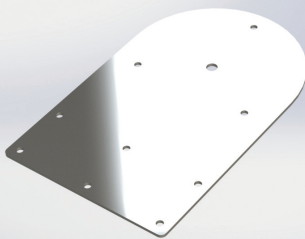
R

Kurz, mit runder Platte
Ø 24mm x Höhe 99mm



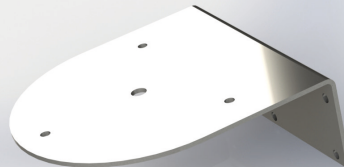
SPL/D

Schwenkbar, bei 90° rastend
Ø 24mm x Höhe 156mm



90-1

Für Kennleuchten Form B1
170mm x 16mm x 65mm



90-2

Für Kennleuchten Form B1
262mm x 164mm



Wandwinkel

Für Kennleuchte BLG/9



Ausgleichsgummi

Für Kennleuchten 595, B14 oder B16



Einbauswitcher

Ø 23mm x Höhe 17mm (einzeln)
Farbe: orange oder blau



Ersatzteile

Ersatzteile für Kennleuchten
auf Anfrage



TINY-8

Bedienteil mit abgesetzter Schalteinheit und integrierten, konfigurierten Funktionen

12 oder 24 V DC



Bedienteile verschiedenster Hersteller passend zu Ihrem Lichtbalken oder Fahrzeug, bieten wir Ihnen gerne an. Weitere Informationen finden Sie unter: www.lohr-signal.de



SCHUTZKORB

Zur Absicherung der Kennleuchte B14 und B18

Höhe 140mm x Breite 159mm



SCHUTZKORB

Zur Absicherung der Kennleuchte B16

Höhe 90mm x Breite 159mm



SCHUTZKORB

Zur Absicherung der Kennleuchte Typ 595

Höhe 210mm x Breite 167mm



SPRT

Ausziehbarer Teleskopmast

Ø 24mm x Höhe 750-1250mm
Art-Nr.: 100594



SPR

Aufsteckmast

Ø 24mm x Höhe 500mm
Art-Nr.: 100595



SPR2

Aufsteckmast zum Anschweißen

Höhe: 300mm
Art-Nr.: 060204



FIAMM

TA 150

LKW Drucklufthorn
Kombinierbar mit TA 180

Frequenz: 150 Hz
Lautstärke: 118 dB (A)
Länge: 623 mm



FIAMM

TA 180

LKW Drucklufthorn
Kombinierbar mit TA 150

Frequenz: 180 Hz
Lautstärke: 118 dB (A)
Länge: 528 mm



FIAMM

Fultone T

LKW Drucklufthorn
Frequenz: 260/300 Hz
Lautstärke: 117 dB (A)
Länge: 415 mm



FIAMM

AM 80 S

Elektromagnetisches Horn

1 x Hoch-, 1 x Tiefton
Frequenz: L = 405 Hz, H = 500 Hz
Lautstärke: 110 dB (A) bei 2 m
Höhe 80 mm x Breite 90 mm x
Tiefe 83 mm (Einzelhorn)



FIAMM

Ultimate Blast

Elektromagnetisches Horn

1 x Hoch-, 1 x Tiefton
Frequenz: L = 530 Hz, H = 660 Hz
Lautstärke: 115 dB (A) bei 2 m
Höhe 112,5 mm x Breite 130 mm



FIAMM

Elektroventil

Für druckluftbetriebene Hörner

12 V DC (1,5 A)
24 V DC (0,7 A)



FIAMM

Kompressor M4

1,2 Bar
Betriebszeit: > 3 Min.
Ø 77 mm x Höhe 104 mm

12 V DC (17 A)
24 V DC (8 A)



FIAMM

Kompressor MC4

1,4 Bar
Betriebszeit: > 8 Min.
Ø 78 mm x Höhe 120 mm

12 V DC (17 A)
24 V DC (8 A)



FIAMM

Kompressor MC4+

1,9 Bar
Betriebszeit: > 10 Min. ohne
Daueröler, 45 Min. mit Daueröler
Ø 78 mm x Höhe 126 mm

12 V DC (17 A)
24 V DC (8 A)



FIAMM

MC / 4 FD

Kompressor
Mit deutschem DIN Ton

Ø 61/77 mm x Höhe 158 mm
Gewicht: 1,2 kg
Lieferung inkl. Daueröler, 2 Relais,
Montagematerial



FIAMM

TA/2 / TA/4

Schalbecher zum Betrieb an
Kompressor MC / 4 FD

TA/2: 906-C (2er Satz)
L = 466 / H = 622
TA/4: 906-C (4er Satz)
L = 435-450 / H = 580-600 Hz
(Die Fanfaren können nicht von 2
auf 4 Trichter aufgerüstet werden.)



Fanfarenhalter

Aus Aluminium zur Montage der
FIAMM 4-Trichter Anlage

Integrierte Luftkanäle ermöglichen
einen zentralen Anschluss ohne
Y-Stücke
Lieferung inkl. Verschlussstopfen,
Dichtung und Anschlussstück

PS20

Elektronische Steuerung für Druckluftfanfaren

Steuermodul inkl. 2 x Elektroventil
Mit Airhorn-Funktion für ein durchdringendes Warnsignal
Durch eine elektr. Steuerung der Ventile ist eine längere Betriebszeit der
Pressluftfanfare möglich.

24 V DC



FIAMM

PS10

Elektronische Sondersignalanlage
ABG W 25051

Zum Betrieb mit 2 x NS (verdeckter Einbau) oder 2 x NSC (mit Bügel)

12-24 V DC
Modul: Breite 124,4 mm x Höhe 84 mm
Lautsprecher: NS Breite 113 mm x Höhe 96 mm x Tiefe 72 mm
NSC Breite 113 mm x Höhe 110 mm x Tiefe 110 mm
(Lautsprecher bitte extra bestellen)



FIAMM

TFA 614 / 624

Mit Lautsprecher DKL 604 oder 804

TFA 614: mit 1 x DKL 604 oder 804

TFA 624: mit 2 x DKL 604 oder 804

12 oder 24 V DC

Digitale Endstufen mit höchstem Wirkungsgrad

Die Tonfolgeanlage 624 ist aufgrund ihrer innovativen Technologie effizienter als eine typische 100 W Tonfolgeanlage

Integriertes elektronisches Kompressorsignal mit Zulassung (TFA 624)

Optimiert für Sprachdurchsage

Analoge Variante: Ansteuerung über Einzelschalter oder Bedienteil

TFA 724 & 744

TFA 724: mit 2x DKL 604 oder DKL 804

TFA 744: mit 4x DKL 604 oder DKL 804

12 V DC

Stadt/Land Schaltung, Kompressor

2 schaltbare NF-Eingänge, jeweils mit digitaler Lautstärke-Regelung

Steckerkompatibel zu TFA 6xx

Lautsprecherfunktionskontrolle

Optional: eine zusätzliche Endstufe für Sprachausgabe über bis zu 2 UKL oder abgesetzte DKL



Hänsch

MS-350

Kombination aus Sondersignalanlage und Steuergerät

12-24 V DC

Stadt/Land Schaltung, elektronisches Kompressorsignal

3 NF-Eingänge (Mikrofon, Funk, Line), CAN-Schnittstelle

Serielle Schnittstelle, 10 analoge Eingänge, 6 Ausgänge



STANDBY

Supersonic

Elektronische Sondersignal

Zum verdeckten Einbau mit deutschem DIN Ton und Stadt/Land Schaltung

12-24 V DC

Hoher Tonleistung und niedriger Stromaufnahme durch HEPS System

(High Efficiency Power Saving)

(Lautsprecher bitte extra bestellen)



INTAV

ANGEBOTE UND HERSTELLER

Nachrüstung von Komponenten und Geräten in Ihr Einsatzfahrzeug

Blau oder Gelblichtanlagen, elektrische und pneumatische Einsatzhörner

Energie und Batterie-Managementsysteme 12V und 230V

Einsatznavigation, Funk (Digital, Analog, Betrieb), Telemetrie-Systeme, Unfalldatenschreiber, Wegstreckenzähler und Taxameter

Reparatur oder Einbau von Standheizungen, Klimageservice

Einbau medizinischer oder feuerwehrtechnischer Geräte verschiedener Hersteller





LOHR Signalgeräte, seit 1991 Hersteller und Anbieter aktueller Signaltechnik, beschäftigt sich mit allen Themen rund um Ihr Einsatzfahrzeug. Dies geht von Produktion und Einbau bis hin zur Wartung und Instandhaltung Ihres gesamten Fuhrparks.

Durch langjährige Erfahrung unseres Teams in den Bereichen Elektronik, Produktion, KFZ und Service sind wir für Ihre Probleme oder Wünsche gewappnet.

